

Thema der Unterrichtseinheit	<i>Der Wald</i>
Klassenstufe und Turnus	<i>Klassenstufe 1 / 2</i>
Ziele und Bezug zum Schulcurriculum	<i>Tiere und Pflanzen in ihrem natürlichen Lebensraum (Wald)</i>
Inhalte	<ul style="list-style-type: none">- <i>Lerngang zu den Wellingtonien</i>- <i>Stationenarbeit mit den Förstern</i>- <i>Bäume/Tiere des Waldes (Suchlauf)</i>- <i>Arbeiten des Försters und der Waldarbeiter</i>- <i>Werkzeug</i>
Externer Partner	<ul style="list-style-type: none">- <i>Forstamtlicher Hauptstützpunkt Stollenhof</i>- <i>Naturparkführer</i>

„Im Wald“

Klasse 1 / 2:

Lerngang zu den Wellingtonien

Stationenarbeit

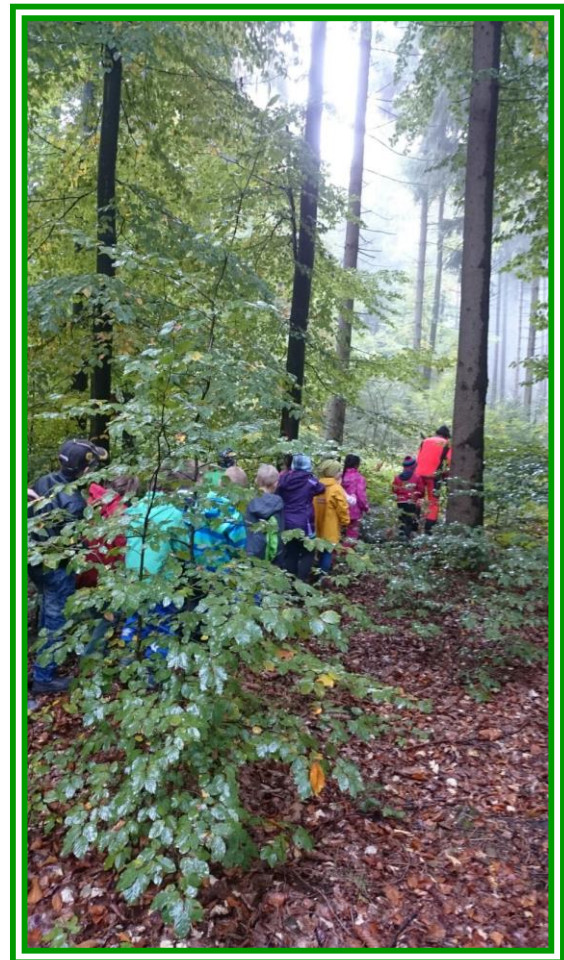
Kooperation mit dem Forstl. Hauptstützpunkt Stollenhof

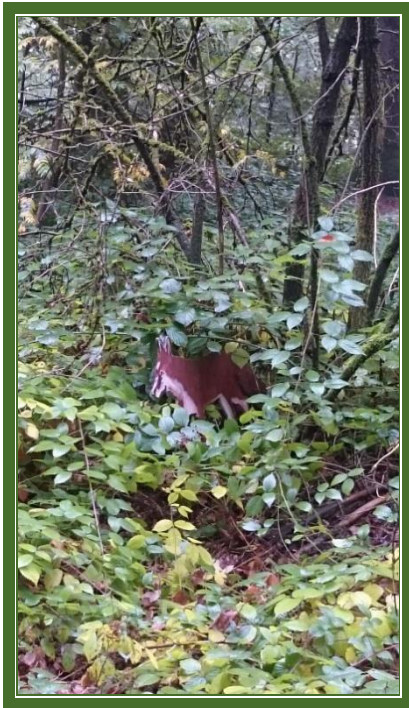
Bäume / Tiere des Waldes (Suchlauf)

Arbeiten des Försters

Waldarbeiter bei der Arbeit (Werkzeuge)

Naturparkführer





Suchlauf



Spuren von Schädlingen



Waben von Insekten



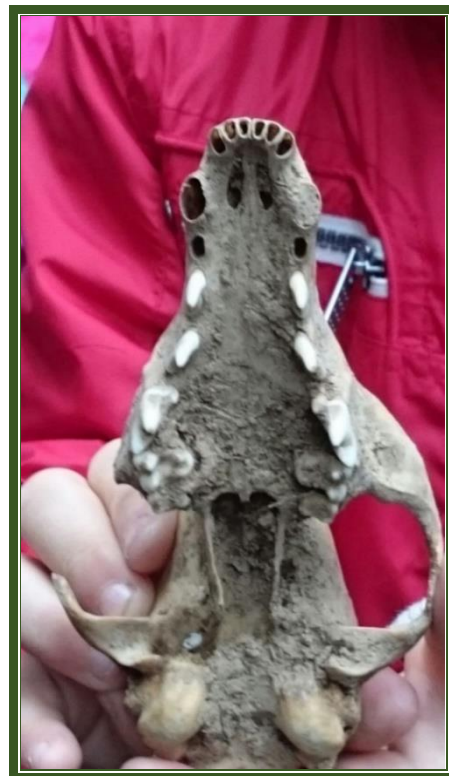
Wir „messen“ den Baumumfang



Werkzeuge der Waldarbeiter



Hirschhornkäfer



Schädel eines Skelett



Waldarbeiter und Naturparkführerin



verschiedene Tierfelle



Wärmendes Feuer